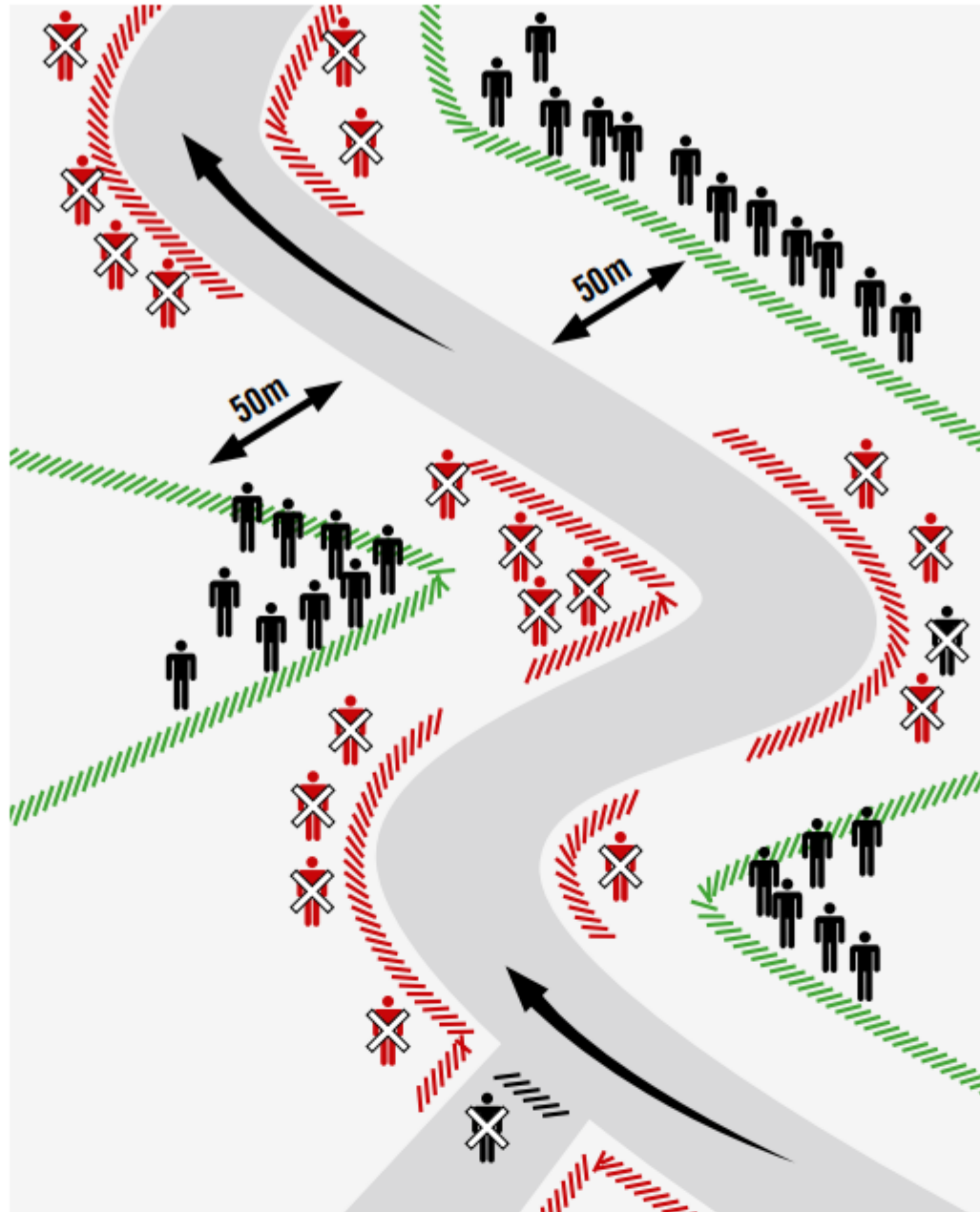


# WICHTIGE HINWEISE FÜR ZUSCHAUER



## ACHTUNG SPERRZONE!

Entlang der Rallye Sonderprüfung gilt grundsätzlich rechts und links der Strecke 50 Meter als Sperrzone (ausgenommen Zuschauerzonen)



# ACHTUNG

BEACHTEN SIE, DASS DER AUFENTHALT VON ZUSCHAUERN NUR IN ERLAUBTEN ZONEN GESTATTET IST!



Der Rallyesport ist NUR für jene gefährlich, die sich nicht an ein paar einfache Regeln halten!

## SICHERHEIT HAT ERSTE PRIORITÄT!

**Achtung:** Der Rallyesport ist attraktiv, kann aber auch gefährlich werden. Als Zuschauer einer Rallyeveranstaltung müssen Sie zu Ihrer eigenen Sicherheit die wichtigsten Sicherheitsregeln zwingend befolgen!

- Immer rechtzeitig an den vorher ausgewählten Zuschauerpunkten sein!
- Kommen Sie gefährlichen Punkten niemals zu nahe!
- Stehen Sie immer hinter den Absperrungen und den vom Veranstalter gekennzeichneten Sperrzonen!
- Halten Sie sich niemals an Punkten auf, die Sie im Falle einer gefährlichen Situation nicht verlassen werden können!
- Parken Sie Ihre Fahrzeuge nicht so, dass Sie die Straße für die Teilnehmer behindern oder versperren könnten!
- Verweilen Sie niemals an Punkten, welche unter dem Straßenniveau liegen!
- Überqueren Sie bei keiner Gelegenheit die Strecke!
- Denken Sie nicht nur an Ihre persönliche Sicherheit, sondern auch an die Sicherheit der Teilnehmer und bereiten Sie dadurch den Teilnehmern keine Schwierigkeiten!
- Wenn Sie mit Kindern unterwegs sind, verlassen Sie diese nicht ohne Beaufsichtigung!
- Bleiben Sie bis zum Ende der Sonderprüfung an derselben Stelle, bis der Schlusswagen die Strecke wieder frei gibt!
- Stehen Sie niemals zu nahe an der Strecke! Ein größerer Abstand ermöglicht Ihnen zusätzlich viel bessere Sicht beim Zuschauen!
- Wenn ein verunfallter Teilnehmer Hilfe benötigt, denken Sie zuallererst an Ihre eigene Sicherheit! Die Möglichkeit, von nachfolgenden Wettbewerbsfahrzeugen angefahren zu werden, ist extrem groß!
- Ihre Sicherheit, Ihre Gesundheit und Ihr Leben sind wichtiger als jede Platzierungen eines Teilnehmers!
- Bitte stören Sie die Funktionäre des Veranstalters nicht bei ihren Aufgaben, ausgenommen in Notfällen!
- Folgen Sie strikt den Anweisungen und Befehlen der Streckenposten, des Veranstalters und der Polizei!
- Halten Sie die Natur sauber und belasten dadurch die Umwelt nicht!
- Erwarten Sie das Unerwartete!

## OFFIZIELLE FAHRZEUGE Official cars



Kontrolliert die Sicherheit und schließt die Sonderprüfung ca. 1 Stunde vor dem 1. Teilnehmer



(optional)



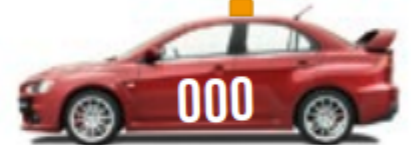
(optional)



(optional)



Informiert die Zuschauer ca. 35 Minuten vor dem 1. Teilnehmer  
**KEINE Zuschauer MEHR AUF DER STRECKE!**



Kontrolliert die Sicherheit der Sonderprüfung ca. 30 Minuten vor dem 1. Teilnehmer  
**KEINE Zuschauer MEHR AUF DER STRECKE!**



Kontrolliert die Sicherheit der Sonderprüfung ca. 18 Minuten vor dem 1. Teilnehmer  
**BETRETEN DER STRECKE ABSOLUT VERBOTEN!**



VIP-Fahrzeug ca. 15 Minuten vor dem 1. Teilnehmer  
**BETRETEN DER STRECKE ABSOLUT VERBOTEN!**



VIP-Fahrzeug ca. 13 Minuten vor dem 1. Teilnehmer  
**BETRETEN DER STRECKE ABSOLUT VERBOTEN!**



Kontrolliert die Sicherheit der Sonderprüfung ca. 3 Minuten nach letztem Starter  
**BETRETEN DER STRECKE ABSOLUT VERBOTEN!**



**ACHTUNG!**  
Rallye beginnt in ca. 10 Minuten  
**BETRETEN DER STRECKE ABSOLUT VERBOTEN!**



TEILNEHMERFELD  
**BETRETEN DER STRECKE ABSOLUT VERBOTEN!**



Kiwanis Promotion im Anschluss an das Teilnehmerfeld  
**BETRETEN DER STRECKE ABSOLUT VERBOTEN!**



Schlusswagen  
Bei **ROT LICHT** bleibt die Strecke gesperrt  
Bei **GRÜN LICHT** darf die Strecke wieder befahren werden.